



LANDesk Management Suite 電源管理機能クイックスタートガイド

2011/06 LANDesk Software株式会社

電源管理機能のクイックスタート

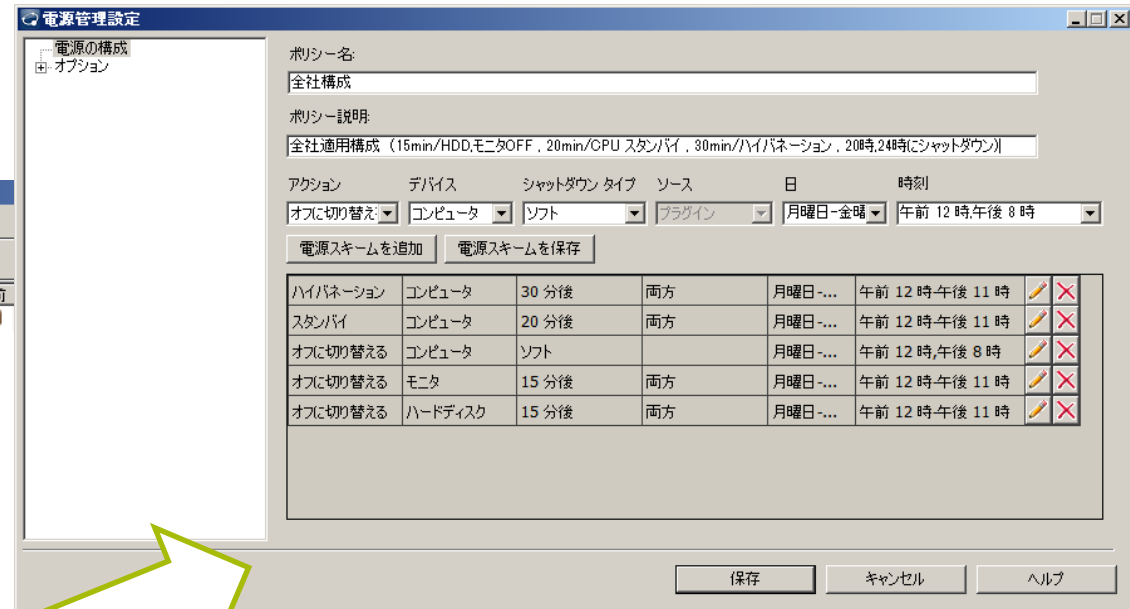
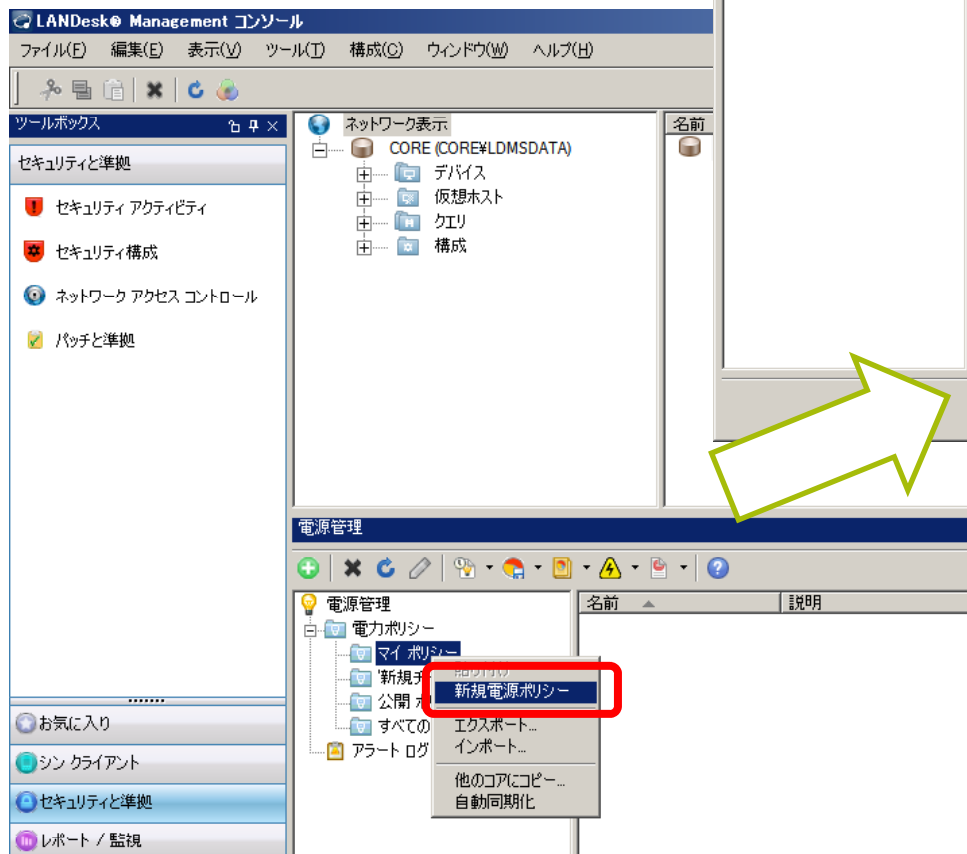
電源管理機能はLDMS8.8 SP2以降に実装されており、以下のステップにて利用いただけます

1. 電源管理ポリシーの設定
2. エージェント構成の変更
3. エージェントの再導入

詳しくはご担当弊社パートナー又は弊社営業までお問い合わせください。

電源管理ポリシーの設定 1/2

①LDMSコンソールのメニューから
[ツール]-[電源管理]-[電源管理]
を選択し、電源管理ツールボックスを
表示させます。



②電源管理ツールボックスのツリー表示から、
[電源管理]-[電源ポリシー]-[マイポリシー]を選択
し、右クリックメニューから[新規電源ポリシー]を選
択し電源管理設定ダイアログボックスを表示させま
す。

電源管理ポリシーの設定 2/2

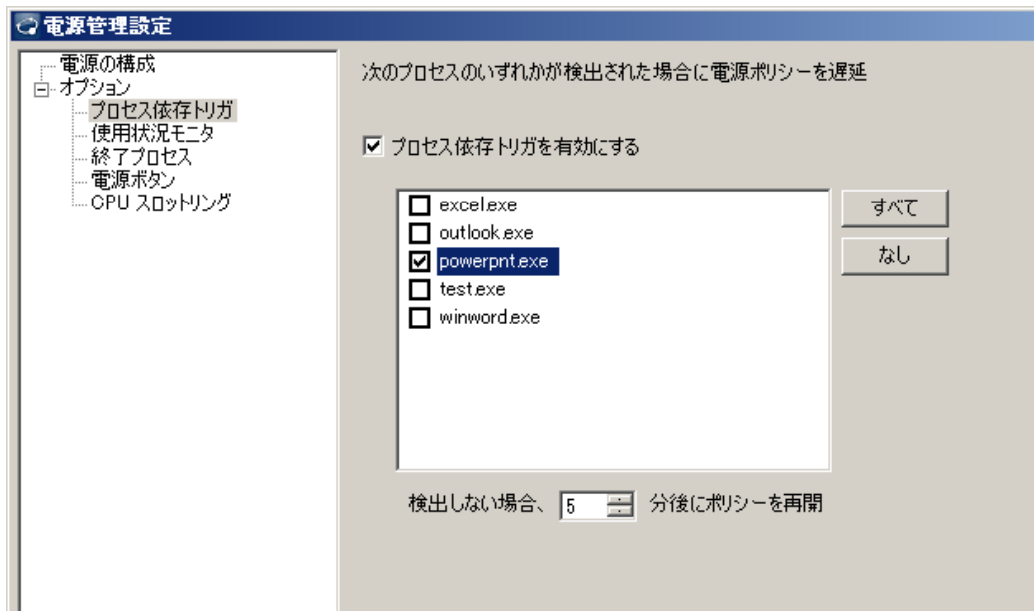
アクション	デバイス	シャットダウン タイプ	ソース	日	時刻		
オフに切り替え	コンピュータ	ソフト	プラグイン	月曜日-金曜	午前 12 時午後 8 時		
電源スキームを追加 電源スキームを保存							
ハイバネーション	コンピュータ	30 分後	両方	月曜日-...	午前 12 時午後 11 時		
スタンバイ	コンピュータ	20 分後	両方	月曜日-...	午前 12 時午後 11 時		
オフに切り替える	コンピュータ	ソフト		月曜日-...	午前 12 時午後 8 時		
オフに切り替える	モニタ	15 分後	両方	月曜日-...	午前 12 時午後 11 時		
オフに切り替える	ハードディスク	15 分後	両方	月曜日-...	午前 12 時午後 11 時		

①電源管理設定ダイアログで電源ポリシーを設定します。

多くのノートPCではスタンバイ/ハイバネーションの消費電力はほとんど変わりません。

夕方の退社時間帯や深夜に電源OFFを設定することで電源をつけたままのPCの電源をシャットダウンできます。

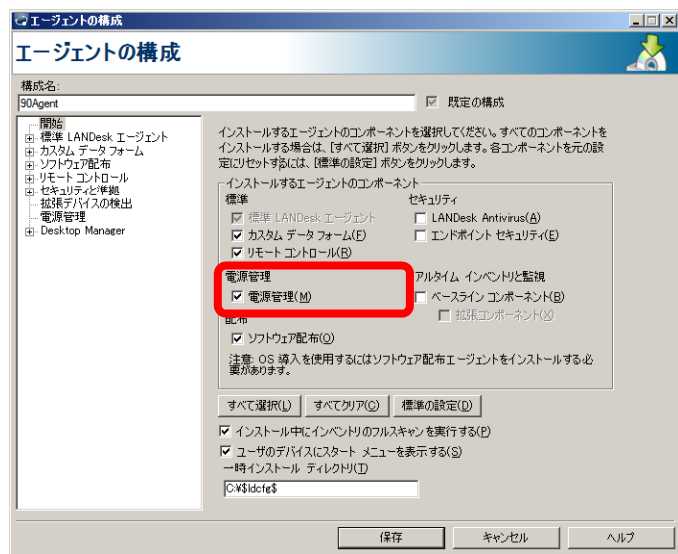
残業をされている方は引き続き利用できます。



②プレゼン中など、大事なアプリケーションが動作している場合には、終了までアクションを保留します。

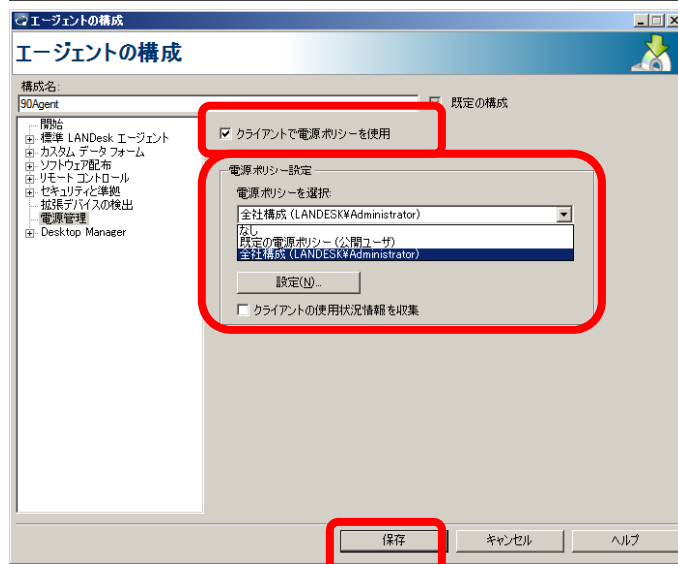
※設定の詳細は弊社パートナーにご相談ください。

エージェント構成の変更



① エージェント構成に電源管理を含めていない場合 [ツール]-[構成]-[エージェントの構成]を選択 エージェントの構成ツールボックスから利用中の エージェント構成のプロパティを表示させます。

② ツリー表示から全般を選択し、インストールするエージェント コンポーネントの電源管理を選択します。



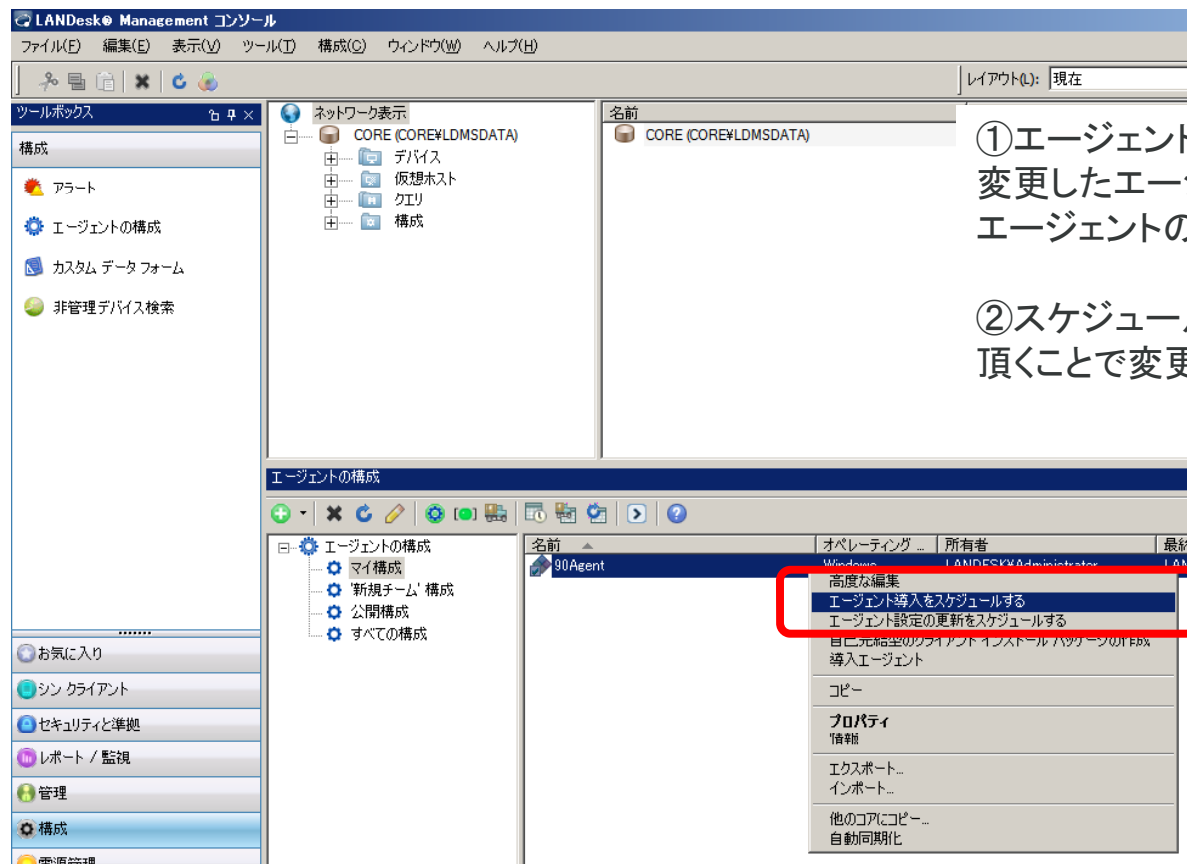
③ ツリー表示から電源管理を選択し、クライアントで電源ポリシーを使用チェックボックスをチェックします。

④ 電源ポリシー設定セクションにて電源ポリシーを選択から、作成した電源ポリシーを選択します。

⑤ 保存ボタンを押して構成の変更を保存します。

※電源管理コンポーネントをインストールする際には必ず 電源ポリシーを選択してください。

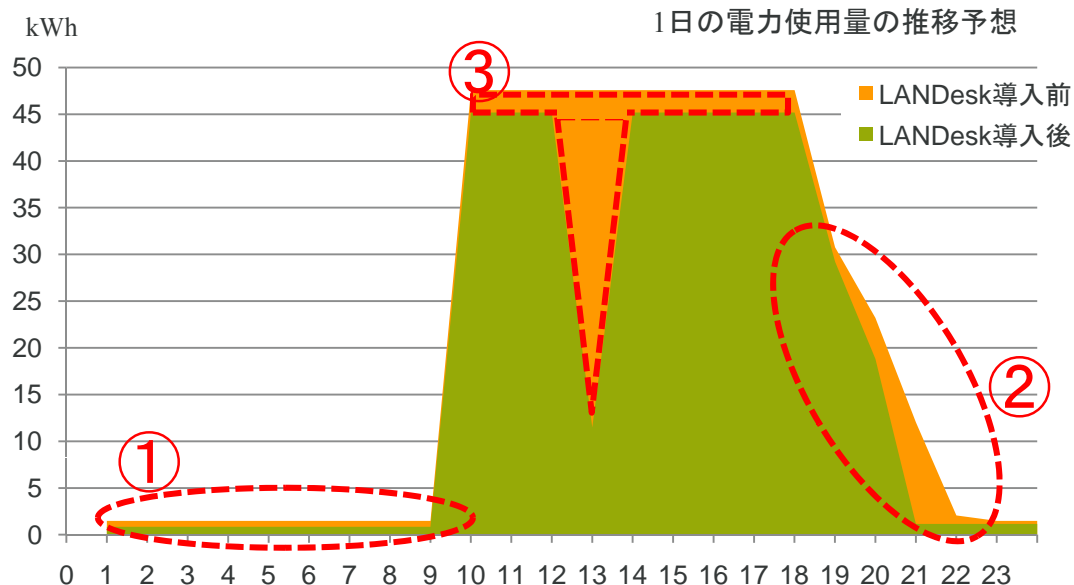
エージェントの再導入



① エージェントの構成ツールボックスから変更したエージェント構成を選択し、エージェントの導入をスケジュールします。

② スケジュールタスクに対象PCを登録し、実行頂くことで変更されたエージェントが適用されます。

LANDesk試算 導入効果例



無駄な電力の削減

- ① 深夜～早朝に業務終了後にスリープ状態のPC電力をカット
- ② 残業時間中、ユーザが作業していないPCの電力をカット
- ③ スリープ状態を積極的に利用し、昼休みの電力を含む、アイドル中PCの電力をカット

+ 休日スリープ状態のPCを電源断

→16.2%の節電

6.8t/年 のCO2排出量削減*

*東京電力2008年度 排出原単位を利用

	年間消費電力(kWh)			年間総消費電力 (kWh)	年間消費電力費用 (K円)
	平日		休日		
	営業時間	営業時間外	営業時間外		
LANDesk 導入前	102,799.8	20,273.0	3,433.0	126,505.8	2,783.1
LANDesk 導入後	89,510.4	12,254.4	232.1	101,997.0	2,243.9
年間導入効果	-13,289.4	-5,781.6	-1,474.6	-20,545.6	-452.0
年間削減率	-12.9%	-28.5%	-43.0%	-16.2%	-16.2%

- 既存のお客様

- › 御社ご購入元パートナー 担当営業
- › LANDesk認定代理店 連絡先一覧
 - <http://www.landesk.co.jp/where-to-buy/japan.aspx>

- 新規のお客様

LANDesk Software 株式会社

TEL: 03-6439-4720(代)

Email: sales.japan@landesk.com